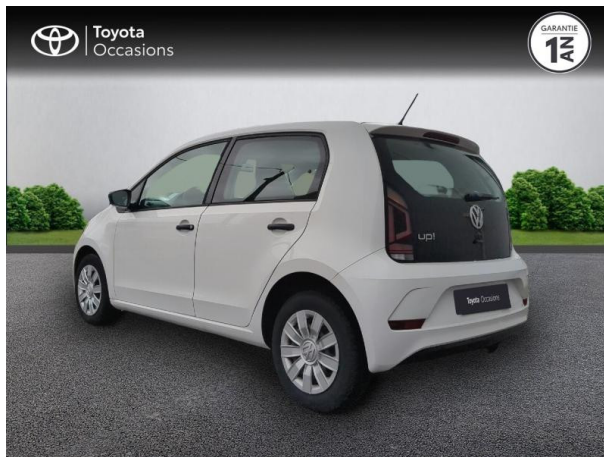


# VOLKSWAGEN UP! 1.0 60CH BLUEMOTION TECHNOLOGY TAKE UP! 5P D'OCCASION



**Occasion** VOLKSWAGEN up!

1.0 60ch BlueMotion Technology Take up! 5p

Toyota Alès

04 66 54 32 32

Prix :

8 490 €

Un crédit vous engage et doit être remboursé. Vérifiez vos capacités de remboursement avant de vous engager.

# Caractéristiques du véhicule

- Kilométrage : 29 610 km
- Puissance réelle : 60 ch
- Énergie : Essence
- Boîte de vitesse : Manuelle
- Carrosserie : Berline
- Nombre de portes : 5 portes
- Année : 2018
- Puissance fiscale : 3 CV
- Couleur : Blanc Candy
- Garantie : Label Toyota Occasions 12 mois IC 12 mois

## Options

- Blanc Candy
- Climatisation
- Pack Radio avec port USB

## Équipements de série

ABS, Aide au démarrage en côte, Aide au freinage d'urgence, Airbag conducteur, Airbag passager déconnectable, Airbags latéraux avant, Airbags rideaux, Antidémarrage électronique, Antipatinage, Bacs de portes avant, Banquette 2 places, Banquette AR rabattable, Banquette arrière monobloc, Boucliers AV et AR couleur caisse, Capteur de luminosité, Capteur de pluie, Compte tours, Contrôle élect. de la pression des pneus, Direction assistée asservie à la vitesse, EBD, ESP, Essuie-glace arrière, Feux de freinage d'urgence, Feux de jour à LED, Filtre à Pollen, Follow me home, Freinage automatique d'urgence, Frein à main en cuir, Lampe de coffre, Lunette AR dégivrante, Miroir de courtoisie passager, Phares halogènes, Porte-gobelets arrière, Porte-gobelets avant, Préparation Isofix, Prise 12V, Régulateur de couple d'inertie, Répétiteurs de clignotant dans rétro ext, Rétroviseurs extérieurs à réglage manuel, Tablette cache bagages, Tissu Lane noir titane, Vitres entrebaillantes sur rang 2, Vitres teintées, Volant réglable en hauteur

# Toyota Alès

ZA le Capra

30340 ALÈS

Tél. : 04 66 54 32 32

[serviceclient@groupe-maurin.com](mailto:serviceclient@groupe-maurin.com)

## Service Commercial

Du lundi au vendredi de 8h00 à 12h00 et 14h00  
à 19h00

Le samedi de 9h00 à 12h00 et 14h00 à 19h00

## Service Après-vente

Du lundi au jeudi de 8h00 à 12h00 et 14h00 à  
18h00

Le vendredi de 8h00 à 12h00 et 14h00 à 17h00

Au quotidien, prenez les transports en commun #SeDéplacerMoinsPolluer